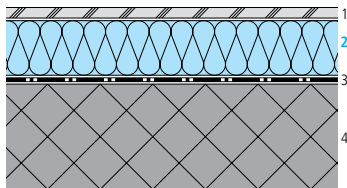


## PARDOSEALĂ MANSARDĂ

Plafon din beton armat cu suprastructură flotantă pentru spațiu de depozitare swissporEPS 200



### Datele componentelor constructive

Strat/Denumire	Grosime mm	Conductivitate $\lambda$ W/(m·K)
1 Panouri din lemn cu nut și feder	22	0,140
2 swissporEPS 200	var.	0,033 <sup>1)</sup>
3 folie de polietilenă <sup>2)</sup>	-	-
4 Beton armat		

1) Conductivitate obligatorie

2) Strat izolant contra materialelor rezistente la umiditate și sensibile la substanțe alcaline

### Parametrii componentelor constructive

swissporEPS 200	
Grosimea stratului termoizolant mm	Coefficient de transfer termic U W/(m <sup>2</sup> ·K)
50	0,518
60	0,448
70	0,394
80	0,352
100	0,290
120	0,247
140	0,215
160	0,190
180	0,170
200	0,154

### Condiții statice

- Rezistența la transferul termic interior Rsi 0.13 [m<sup>2</sup>•K/W] și exterior Rse 0.04 [m<sup>2</sup>•K/W]

### Măsurarea rezistenței la căldură și la umiditate

Se vor respecta cerințele C107-2005 Normativ privind calculul termotehnic al elementelor de construcție ale clădirilor

### Fonoizolația

Construcția schițată prezintă următoarea valoare a fonoizolației:

- Valoarea standard măsurată la fonoizolația clădirii R'w ca. 55 [dB]

### Observații privind proiectarea și execuția

- Se vor respecta normele de proiectare și execuție în vigoare.