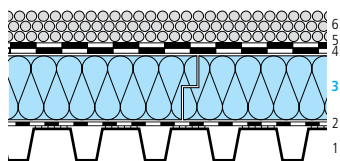


ACOPERIȘ CALD PESTE TABLĂ PROFILATĂ, LESTAT
 Varianta swissporEPS TOP 150, membrană bituminoasă swissporBIKUTOP
 (pantă ≥ 1,5 %)



Datele componentelor constructive

Strat/Denumire	Mod de aplicare	Grosime mm	Conductivitate λ W/(m·K)
1 Tablă profilată		3,5	2,300
2 Barieră de vapori/ strat difuzie swissporBIKUPLAN	autoadeziv	3,8	0,230
3 swissporEPS TOP 150	pozare liberă	var.	0,035 ¹⁾
4 Membrană inferioară swissporBIKUTOP V100	autoadeziva	2,2	0,230
5 Membrană superioară swissporBIKUTOP STD 15/40	sudare	4	0.230
6 Pietriș rotund 16/32		≥50	-

1) conductivitate obligatorie

Parametrii componentelor constructive

swissporEPS TOP 150			
Grosimea stratului termoizolant	Coefficient de transfer termic U	Coefficient de transfer termic U_{24}	Capacitate de absorbție termică C
mm	W/(m ² ·K)	W/(m ² ·K)	KJ/(m ² ·K)
100	0,27	0,27	10
120	0,25	0,25	10
140	0,23	0,23	10
160	0,20	0,20	11
180	0,18	0,17	11
200	0,17	0,15	11
220	0,15	0,13	12
240	0,14	0,12	12
260	0,13	0,11	12
280	0,12	0,09	12
300	0,11	0,08	12

Condiții statice

- Rezistența la transferul termic «vertical» interior $R_{si} = 0,10$ [m²·K/W] și exterior $R_{se} = 0,04$ [m²·K/W]
- Valorile înscrise în tabel rezultă din straturile 1-5.

Măsurarea izolației termice

Caracteristicile tehnice, clasele și nivelurile de performanță, precum și grosimea materialului termoizolant se stabilesc cu respectarea reglementărilor tehnice în vigoare aplicabile.